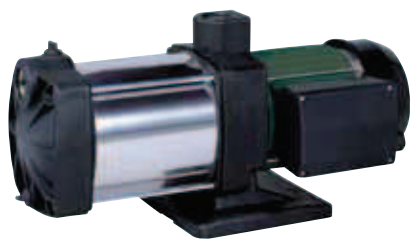


MULTI INOX

САМОВСАСЫВАЮЩИЕ МНОГОСТУПЕНЧАТЫЕ ГОРИЗОНТАЛЬНЫЕ ЦЕНТРОБЕЖНЫЕ НАСОСЫ



КОММУНАЛЬНО-БЫТОВОГО ВОДОСНАБЖЕНИЯ



Назначение. Разработано специально для индивидуальных систем водоснабжения и небольших сельскохозяйственных установок.

Рабочий диапазон: производительность – от 0,3 до 5,7 куб.м/ч, напор – до 58,6 м водяного столба.

Максимальное рабочее давление: 8 бар.

Перекачиваемая жидкость. Состав: чистая, без твердых включений и минеральных масел, не вязкая, химически нейтральная, по характеристикам аналогичная воде. Температура: для санитарной воды – от 0°C до +35°C, для прочих применений – от 0°C до +40°C.

Основные материалы. Кожух гидравлического корпуса – нержавеющая сталь;

рабочее колесо – нержавеющая сталь; диффузор – технополимер; ротор – нержавеющая сталь; уплотнение вала – EPDM; двойное торцевое уплотнение вала – графит/ке рамика.

Особенности. Двигатели однофазных моделей оборудованы встроенным тепловым выключателем.

Монтаж. Вал двигателя – в горизонтальном положении.

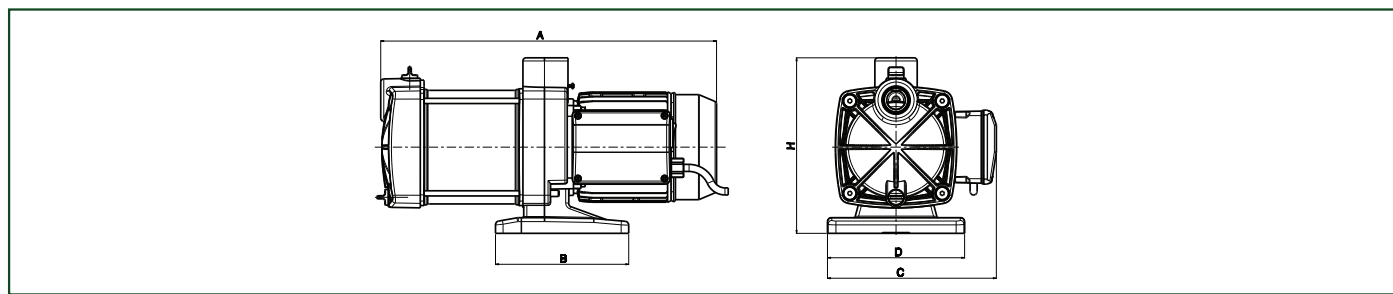
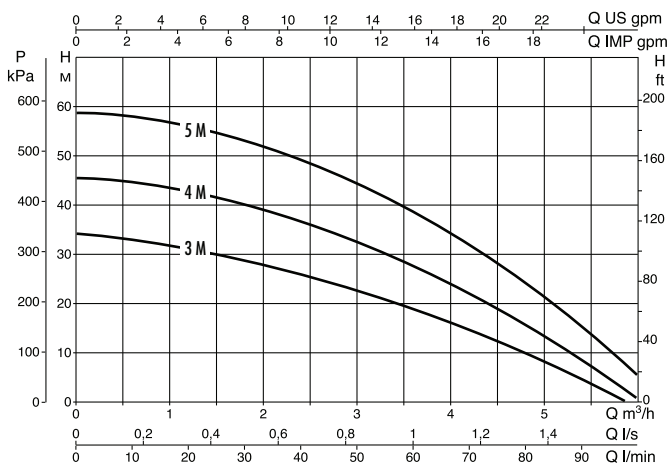
Стандартное электропитание: 1x230 В.

Степень защиты: двигатель – IP 44, клеммная коробка – IP 55.

Класс изоляции: F.

ТЕХНИЧЕСКИЕ ХАРАКТЕРИСТИКИ

МОДЕЛЬ	КОД	К-ВО РАБОЧИХ КОЛЕС	ЭЛЕКТРИЧЕСКИЕ ХАРАКТЕРИСТИКИ						
			ИСТОЧНИК ПИТАНИЯ 50 Гц	P1 МАКС. МОЩНОСТЬ Вт	P2 НОМИНАЛ. МОЩНОСТЬ		А	КОНДЕНСАТОР	
					кВт	л. с.		мкФ	Ус
MULTI INOX 3 M	60122692	3	1x220-240 V~	0,80	0,55	0,75	3,7	12,5	450
MULTI INOX 4 M	60122693	4	1x220-240 V~	1,00	0,75	1	4,5	16	450
MULTI INOX 5 M	60122694	5	1x220-240 V~	1,25	1	1,36	5,5	20	450



МОДЕЛЬ	А мм	В мм	С мм	D мм	H мм	РАЗМЕРЫ УПАКОВКИ, мм			ВЕС кг	К-ВО НА ПАЛЛЕТ
						L/A	L/B	H		
MULTI INOX 3 M	380	170	215	175	220	460	230	270	8,8	21
MULTI INOX 4 M	430	170	215	175	220	460	230	270	11,3	21
MULTI INOX 5 M	455	170	215	175	220	460	230	270	12,5	21